

PHOTOMONTAGE N°27 : VUE DEPUIS LA FRANGE DE VILLEMMAIN



PHOTOMONTAGE N°27 : VUE DEPUIS LA FRANGE DE VILLEMALIN



©An Avel Energy 2020

Vue 50 °. Pour restituer le réalisme du photomontage, observez-le à une distance d'environ 42 cm (format A3)

PHOTOMONTAGE N°28 : VUE DEPUIS LE CŒUR DE LOUBILLÉ SUR LA D737

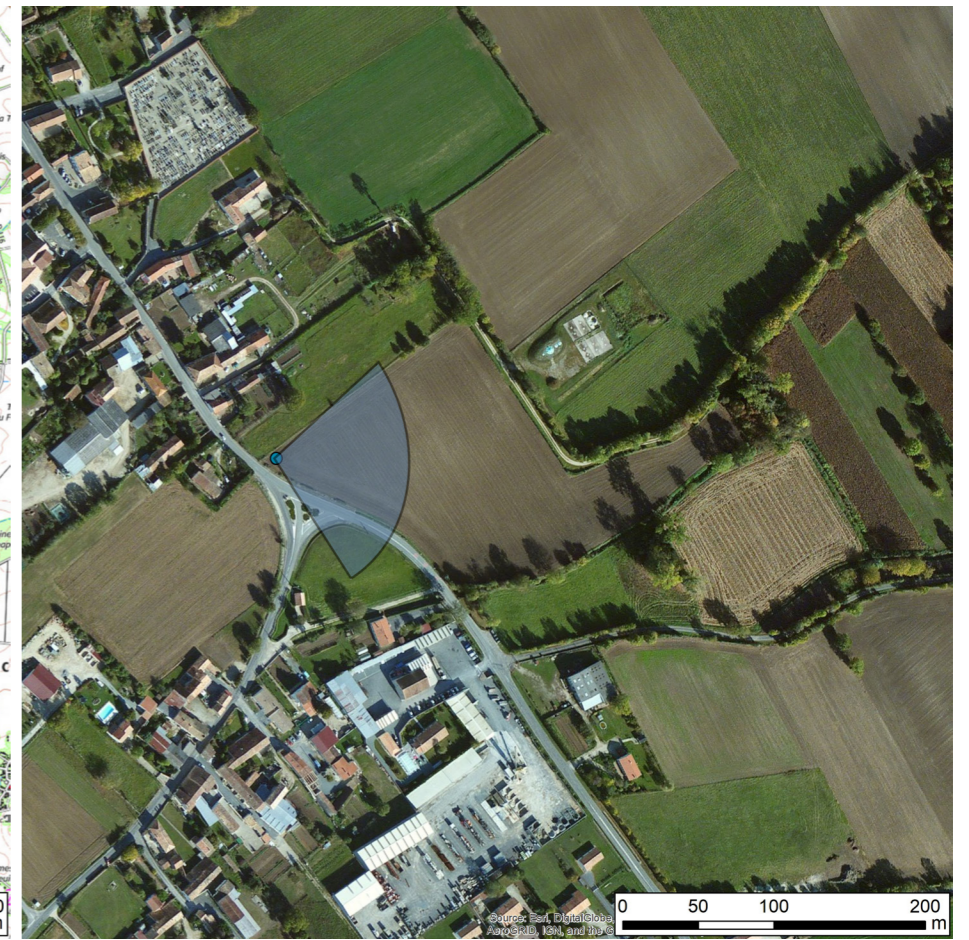
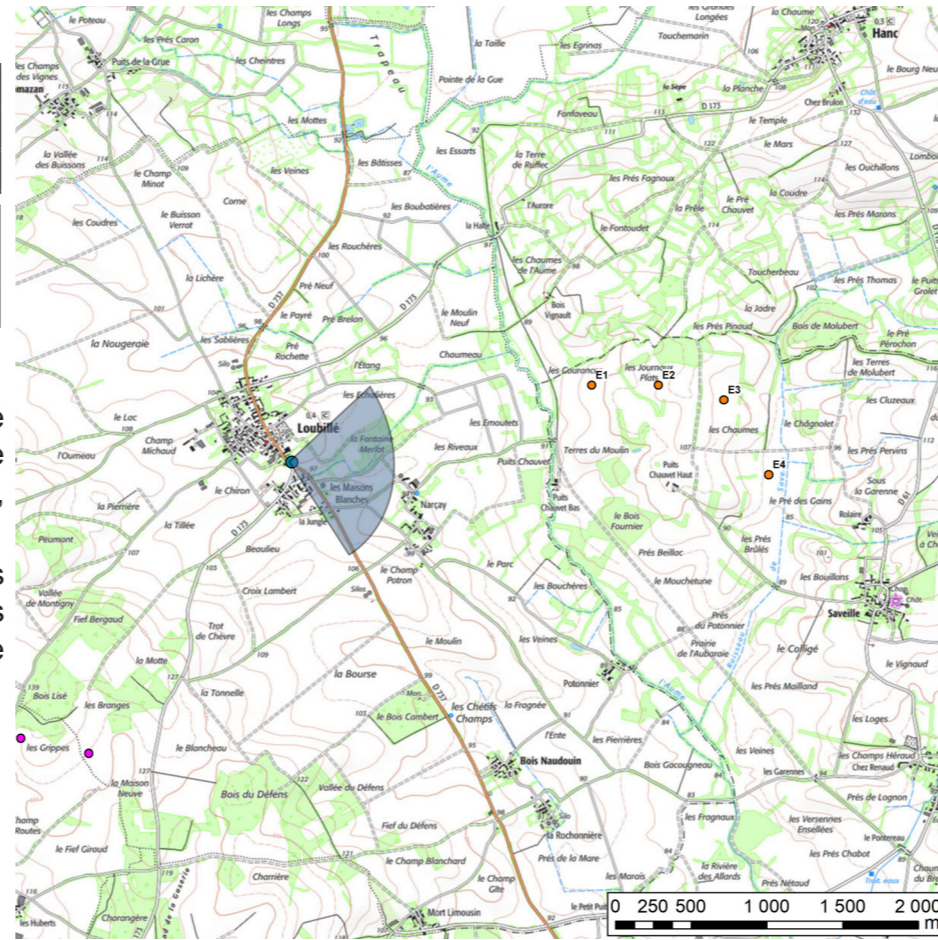
Données techniques du photomontage

| Coordonnées en L93 | | Alt. NGF | Date | Heure | Focale |
|--------------------|---------|--------------------------|-------------------------|---------------------------|--------|
| x | y | | | | |
| 463420 | 6554380 | 101 m | 16/05/2020 | 17:16 | 50mm |
| Azimut/Champ | | Nbr d'éoliennes visibles | Eolienne la plus proche | Eolienne la plus éloignée | |
| 99° / 100° | | 4/4 | E1 / 2 047 m | E4 / 3 155 m | |

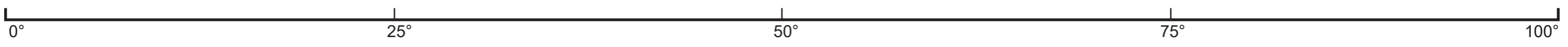
Commentaires

Loubillé, au même titre que Villemain, présente un bourg relativement dispersé en plusieurs «poches bâties» séparées par des espaces ouverts, à l'image de ce point de vue. Du fait de la proximité d'une source d'un cours d'eau, l'environnement est relativement arboré et la profondeur de champ limitée.

Depuis ce point de vue, le projet bénéficie très largement des masques végétaux qui le dissimulent en grande partie. Ainsi, seules les extrémités des pales peuvent se distinguer au-dessus de la végétation sans pour autant être très visibles. L'incidence visuelle est donc nulle.

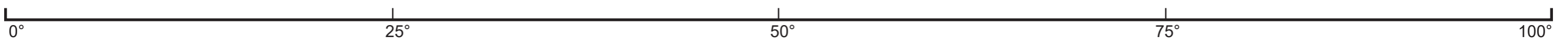


Etat initial 100°



PHOTOMONTAGE N°28 : VUE DEPUIS LE CŒUR DE LOUBILLÉ SUR LA D737

PROJET EOLIEN DES CHAUMES PARC EOLIEN EN SERVICE PARC EOLIEN ACCORDÉ PARC EOLIEN EN INSTRUCTION



PHOTOMONTAGE N°28 : VUE DEPUIS LE CŒUR DE LOUBILLÉ SUR LA D737



© An Avel Energy 2020

Vue 50 °. Pour restituer le réalisme du photomontage, observez-le à une distance d'environ 42 cm (format A3)

PHOTOMONTAGE N°28 : VUE DEPUIS LE CŒUR DE LOUBILLÉ SUR LA D737



©An Avel Energy 2020

Vue 50 °. Pour restituer le réalisme du photomontage, observez-le à une distance d'environ 42 cm (format A3)

PHOTOMONTAGE N°29 : VUE AU SUD DE LOUBILLÉ SUR LA D737

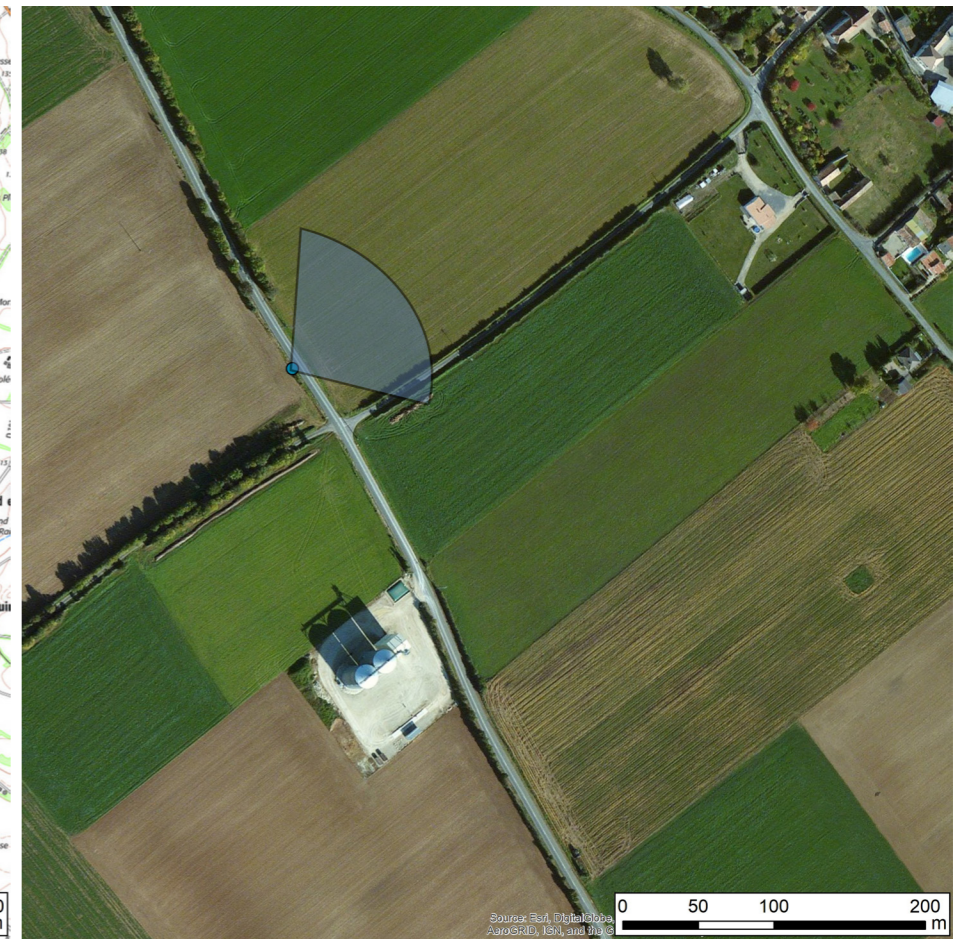
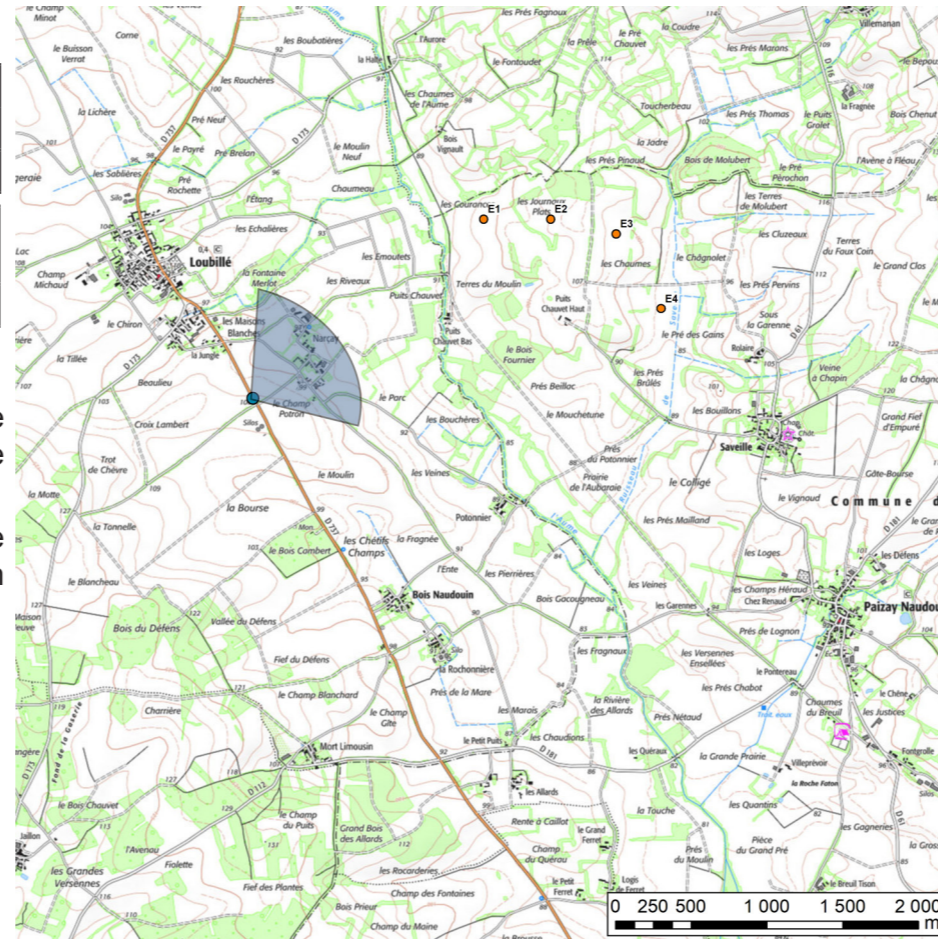
Données techniques du photomontage

| Coordonnées en L93 | | Alt. NGF | Date | Heure | Focale |
|--------------------|---------|--------------------------|-------------------------|---------------------------|--------|
| x | y | | | | |
| 463875 | 6553706 | 106 m | 16/05/2020 | 17:06 | 50mm |
| Azimut/Champ | | Nbr d'éoliennes visibles | Eolienne la plus proche | Eolienne la plus éloignée | |
| 55° / 100° | | 4/4 | E1 / 1 933 m | E4 / 2 763 m | |

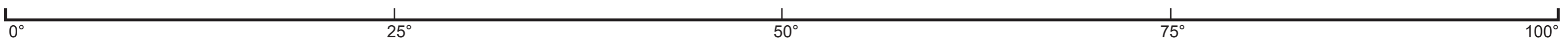
Commentaires

Au Sud de Loubillé, depuis la D737, l'observateur prend progressivement de la hauteur permettant de disposer d'une vue quelque peu surplombante sur le paysage de la vallée de l'Aume, densément arborée.

D'ici les éoliennes sont prégnantes dans le paysage. Le projet forme une ligne de 4 aérogénérateurs dont un est isolé ne permettant pas de créer un ensemble homogène. L'incidence visuelle est forte.

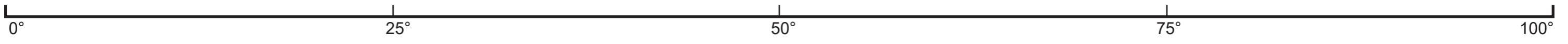


Etat initial 100°



PHOTOMONTAGE N°29 : VUE AU SUD DE LOUBILLÉ SUR LA D737

-  PROJET EOLIEN DES CHAUMES
-  PARC EOLIEN EN SERVICE
-  PARC EOLIEN ACCORDÉ
-  PARC EOLIEN EN INSTRUCTION



PHOTOMONTAGE N°29 : VUE AU SUD DE LOUBILLÉ SUR LA D737



PHOTOMONTAGE N°29 : VUE AU SUD DE LOUBILLÉ SUR LA D737



©An Avel Energy 2020

Vue 50 °. Pour restituer le réalisme du photomontage, observez-le à une distance d'environ 42 cm (format A3)

PHOTOMONTAGE N°30 : VUE DEPUIS L'OUEST DE BOIS NAUDOUIN SUR LA D737

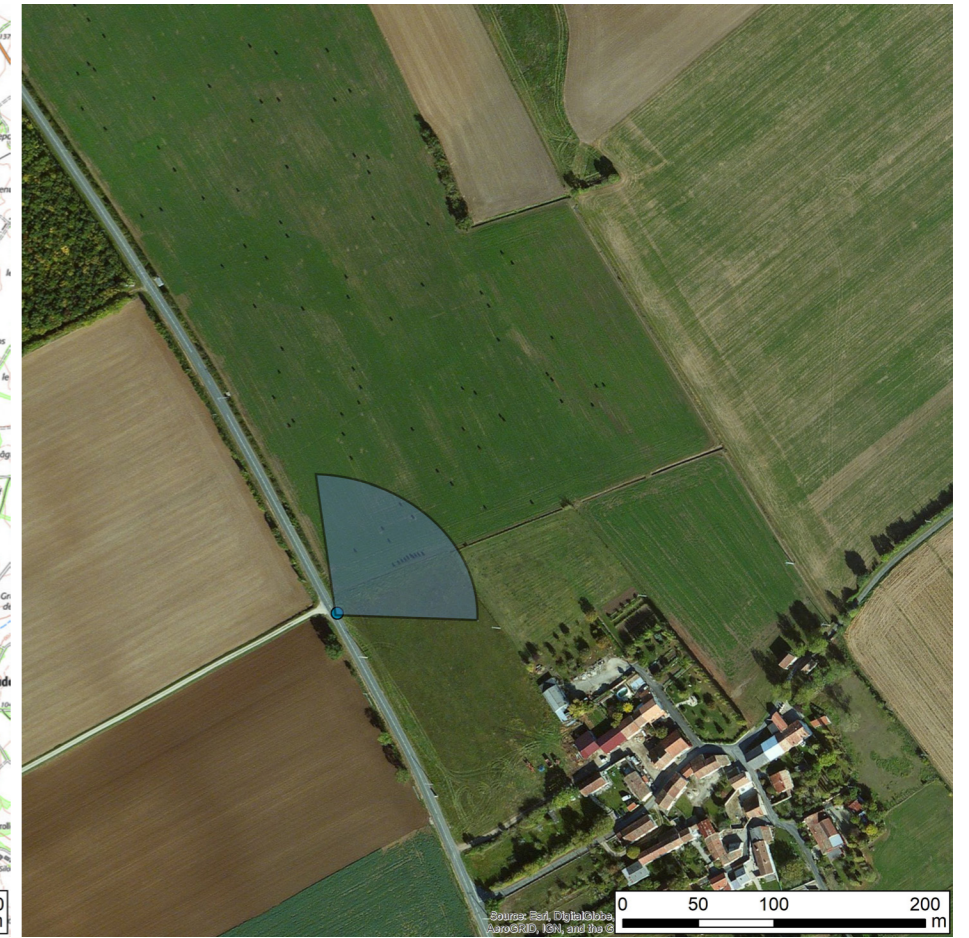
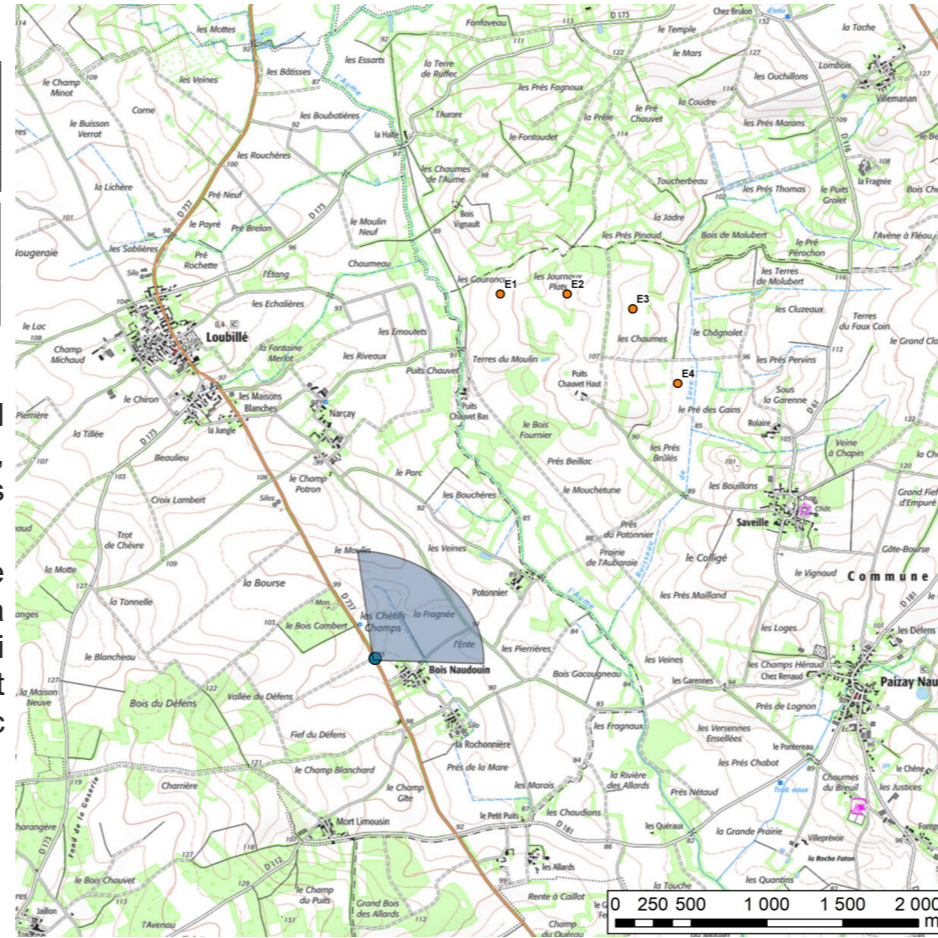
Données techniques du photomontage

| Coordonnées en L93 | | Alt. NGF | Date | Heure | Focale |
|--------------------|---------|--------------------------|-------------------------|---------------------------|--------|
| x | y | | | | |
| 464573 | 6552488 | 94 m | 16/05/2020 | 16:57 | 50mm |
| Azimut/Champ | | Nbr d'éoliennes visibles | Eolienne la plus proche | Eolienne la plus éloignée | |
| 43° / 100° | | 4/4 | E1 / 2 543 m | E3 / 2 867 m | |

Commentaires

La D737 constitue un axe relativement important du territoire étudié puisqu'il mène à la ville de Chef-Boutonne et relie de nombreux bourgs et hameaux, tel que Bois Naudouin. Cet axe propose très souvent des abords dégagés permettant aux usagers de bénéficier de vues élargies sur le paysage.

Depuis ce point de vue, le projet se perçoit dans son entièreté et présente une lecture simple en formant une ligne régulière venant souligner le passage de la vallée de l'Aume, identifiable par le liseré arboré. L'échelle des éoliennes est ici quelque peu écrasante en comparant la dimension apparente des machines et celles des éléments qui composent le paysage. L'incidence visuelle est donc forte.



Etat initial 100°



PHOTOMONTAGE N°30 : VUE DEPUIS L'OUEST DE BOIS NAUDOUIN SUR LA D737

-  PROJET EOLIEN DES CHAUMES
-  PARC EOLIEN EN SERVICE
-  PARC EOLIEN ACCORDÉ
-  PARC EOLIEN EN INSTRUCTION

